

CL-STG

普通型焊锡环热缩中接管

性能和用途:

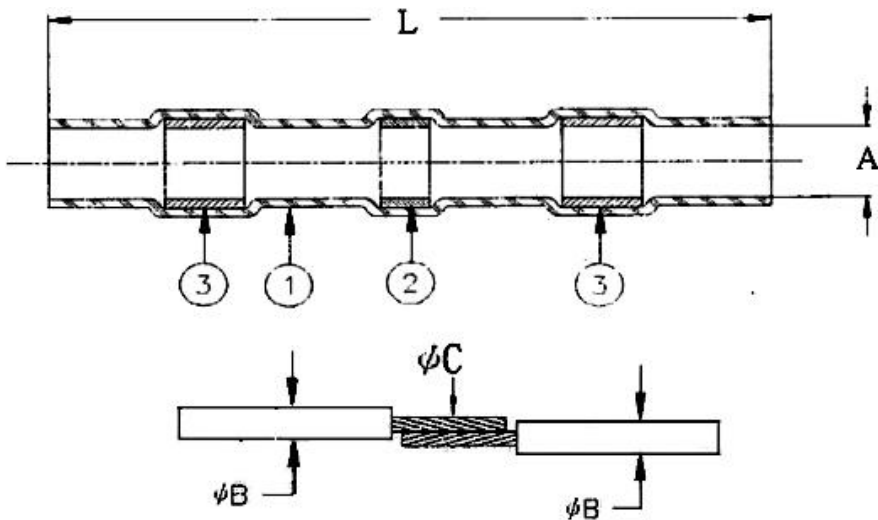
CL-STG普通型焊锡环热缩中接管由低熔点合金及热收缩管组合并用，可以代替用电烙铁焊接的施工旧法，既可保护护接点不受空气氧化及其它腐蚀性气体的影响，又可防止接点相互间接触，广泛应用于铁路、船舶、航天航空、电力、电子等领域。专为导线连接、双焊锡环热缩保护、防水一次完成设计的产品。

- 收缩率2: 1;
- 含热熔胶具防水功能;
- 热熔胶颜色标示适用尺寸;
- 焊锡环设计容易施工;
- 工作温度: -55℃~125℃;
- 完全收缩温度:130℃;
- 焊锡开始熔解温度: 125℃;
- 焊锡完全熔解温度: 150℃。



产品规格 (mm)

型号	产品尺寸		电线尺寸(mm)			线规	标准颜色
	A(Min)	L(Max)	B(Min)	B(Max) C(Max)	C(Min)	AWG(mm ²)	
CL-STG-01	1.7	26.0	1.0	1.7	0.76	26~24(0.25~0.34)	白色
CL-STG-02	2.7	40.0	1.4	2.7	1.2	22~18(0.5~1.0)	红色
CL-STG-03	4.5	40.0	2.3	4.5	2	16~14(1.5~2.5)	蓝色
CL-STG-04	6.0	40.0	3.7	6.0	3.4	12~10(4.0~6.0)	黄色
CL-STG-05	11.5	35.0	5.8	11.5	5.5	10~6(6.0~14.0)	蓝色
CL-STG-06	13.0	44.0	6.8	13.0	6.5	8~4(8.0~22.0)	蓝色



1. 热收缩套管
2. 低温焊锡环
3. 防水热熔胶